

## 목 차

- 1, 정격용량
- 2, 주의사항
- 3, 패널명칭 및 설정
- 4, 결선도
- 5, 볼 호퍼 연계동작 연결
- 6, 동작설명서
- 7, 외형도면

### 1, 정격용량

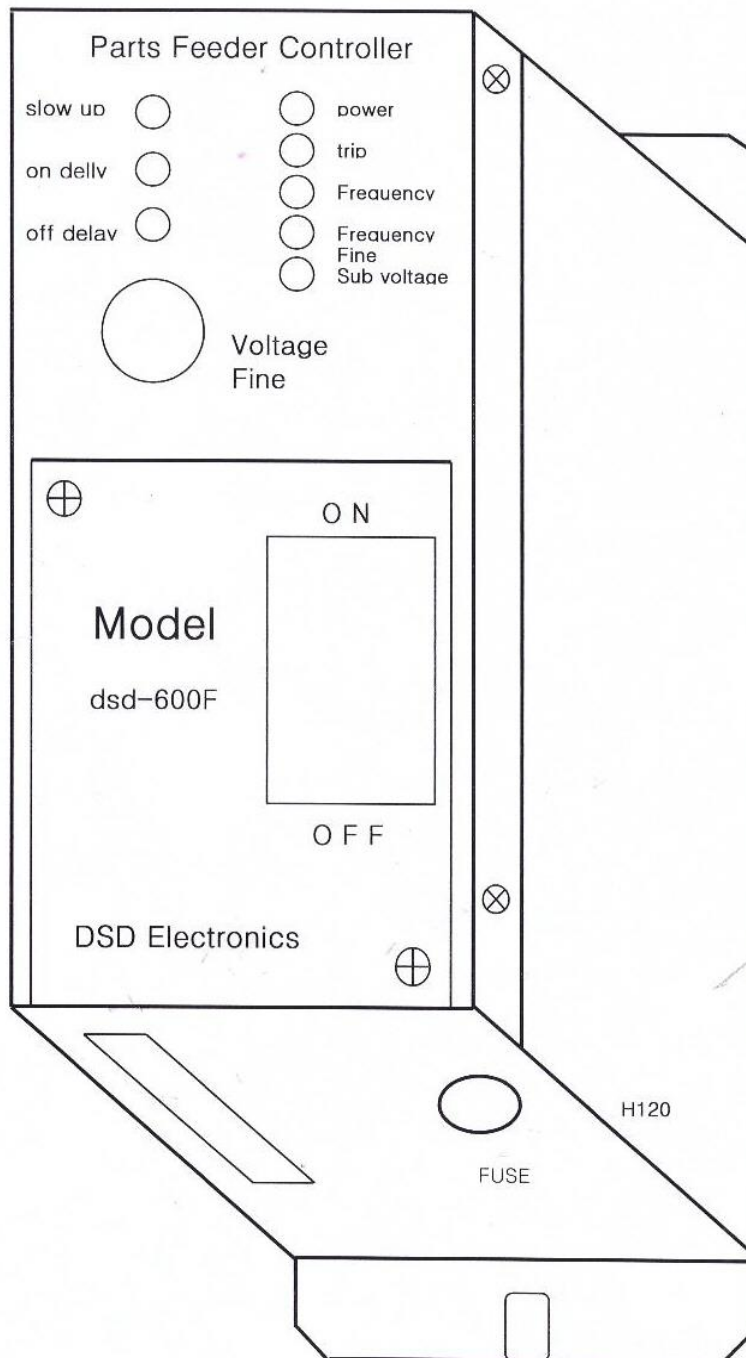
- 1, 입력전원 : 80 - 260vac
- 2, 출력전압 : 0 - 200v
- 3, 소비전력 : 1) dsd-600f : 950w  
2) dsd-610f : 1.8kw
- 4, 주파수 : 40Hz - 200Hz

### 2, 주의사항

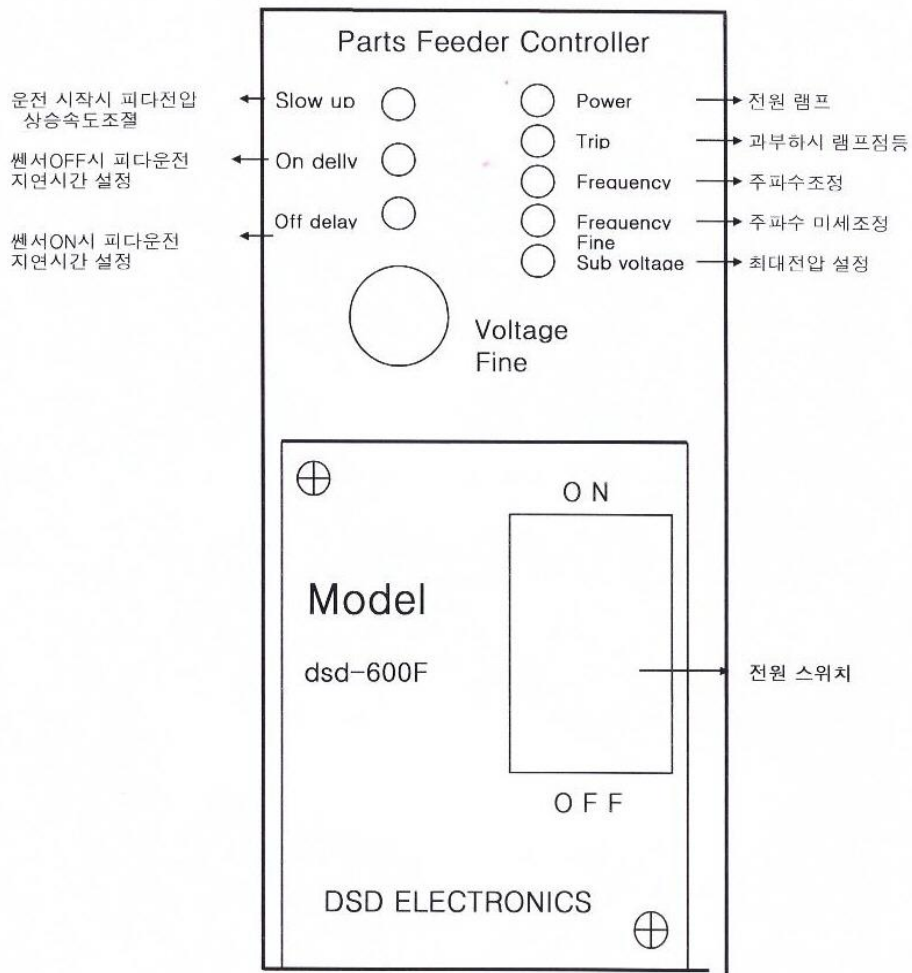
- \*. 주의사항을 먼저 숙지하고 사용 하십시오
- 1, 전원을 콘센트에 꽂지않은 상태에서 작업 하십시오
- 2, 물, 기름,분진이 없는곳에 설치 하십시오
- 3, 입력 출력 접지단자를 연결 하십시오
- 4, 입력, 출력 마그네트나 릴레이로 on/off 하지 마십시오
- 5, 입력 출력이 삽입된 상태에서 용접하지 마십시오
- 6, PWM 인버터 출력을 콘트롤러 입력으로 사용하지 마십시오
- 7, 자격이 없는 사람이 열거나 수리하지 마십시오  
(고 전압으로 인해 감전되어 위험 합니다)
- 8, 진동 및 충격이 심한곳에 설치하지 마십시오
- 9, 정격 전압, 전류를 사용 하십시오
- 10. 입력 출력을 반대로 연결하지 마십시오
- \*. 주의사항을 지키지 않아 손실된 부분은 소비자의 책임으로 간주하여 당사에서 비용을 부담하지 않습니다

# 사용설명서 (MANUAL)

Digital Parts Feeder Controller  
Model : dsd-600f dsd-610f

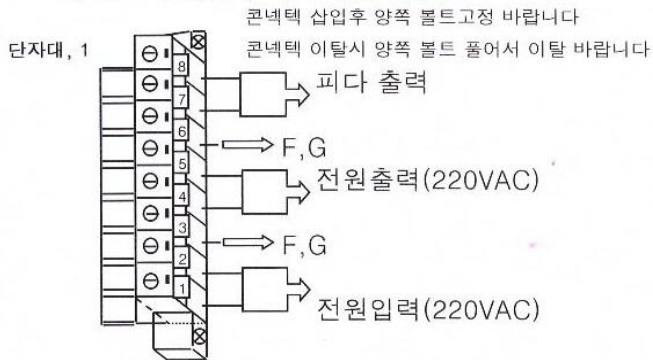


### 3, 판넬 명칭 및 설정

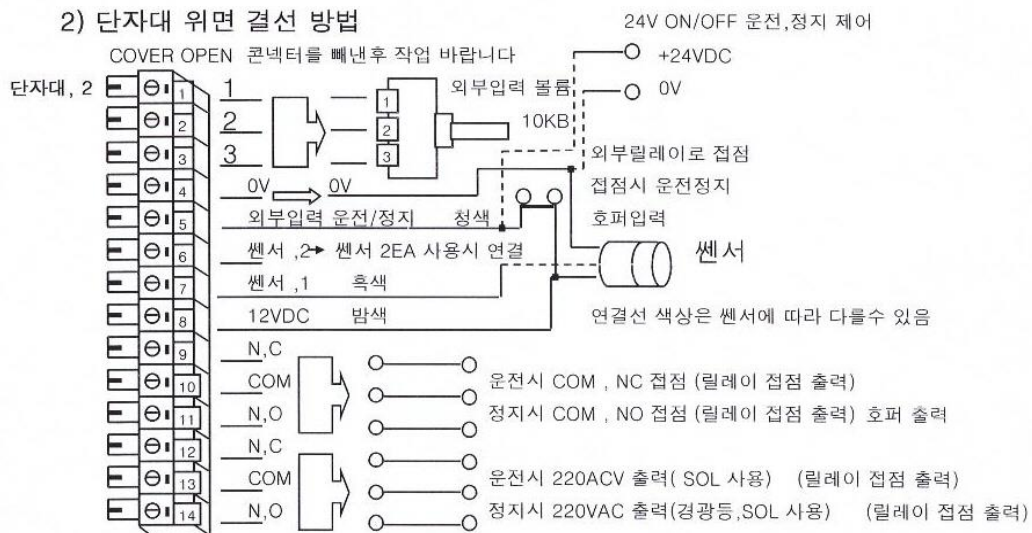


#### 4, 결 선 도

##### 1) 단자대 전원, 피다 결선 방법

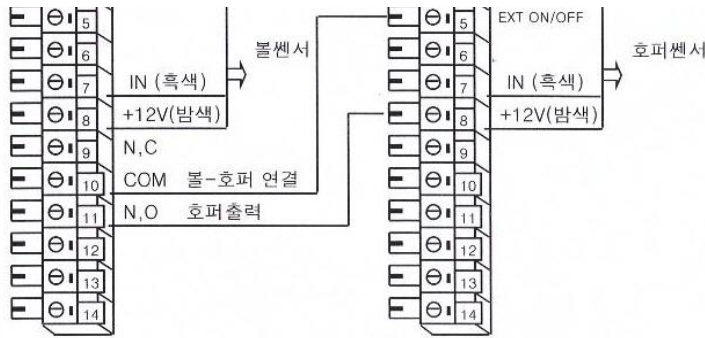


##### 2) 단자대 위면 결선 방법



#### 5, 볼, 호퍼 연계동작





## 6 , 동작설명서

\* , Trip Led가 점멸할때 주파수나 전압을 조절하지 말것

- 1) 주파수설정(Frequency adjust)  
주파수(Frequency)볼륨을 좌,우로 돌려 진동이 진동의 세기가 최대가 되는 근처에 조절한다
- 2) 주파수 미세조정(Frequency Fine adjust)  
주파수 미세조정 볼륨을 좌우로 돌려 진동이 최대가 되는 지점에 설정 한다  
\* , 조절할때 진동이 약하거나 너무세면 전압을 맞추어 다시 조절한다  
\* , 주파수를 정확히 조절하지 않은 상태에서 전압을 높이 올리면 진동기 코일이나 콘트롤러에 손상될 우려가 있으므로 조절하여 사용 바랍니다
- 3) 보조전압설정(sub Voltage adjust)  
sub voltage 볼륨을 돌려 정상속도보다 약간 높은 출력 전압을 설정한다
- 4) Voltage Fine 볼륨을 돌려 부품공급이 원활이 되도록 피다속도를 미세조정 한다
- 5) 스로우 업(Slow up)  
전원 on , 센서 on/off , 외부입력 on/off시 출력전압 상승속도를 설정한다 (0-3초)
- 6) ON Delay Time 설정  
센서 On/Off시 운전 지연시간 설정
- 7) Off Delay Time 설정  
센서 Off/On시 정지 지연시간 설정
- 8) power(전원 램프)
- 9) Trip (에러 램프)  
프로그램 에러 및 과전류 과열시 램프점등  
센서나 접점 ON/OFF시 점멸동작함
- 10) Feed back(진동변화 방지)  
Feed back 센서를 연결후 Dip S/W 5번을 ON 시켜야 진동센서 동작함
- 11) DIP S/W(답스위치) 설정방법  
Cover open 후 설정  
1 2 3 4 5 6  
ON        
OFF

- 1, DIP S/W 1,번 ON시 외부입력 볼륨 사용
- 2, DIP S/W 2,번 ON시 외부입력 ON/OFF 접점(EXT ON/OFF) 모드 NO/NC 바꿈
- 3, DIP S/W 3,번 ON시 센서 NO/NC(NPN/PNP) 모드 바꿈
- 4, DIP S/W 4,번 ON시 센서 2EA 사용
- 5, DIP S/W 5,번 ON시 Feed Back 동작

5, Dip S/W 5,번 ON시 Feed Back 동작

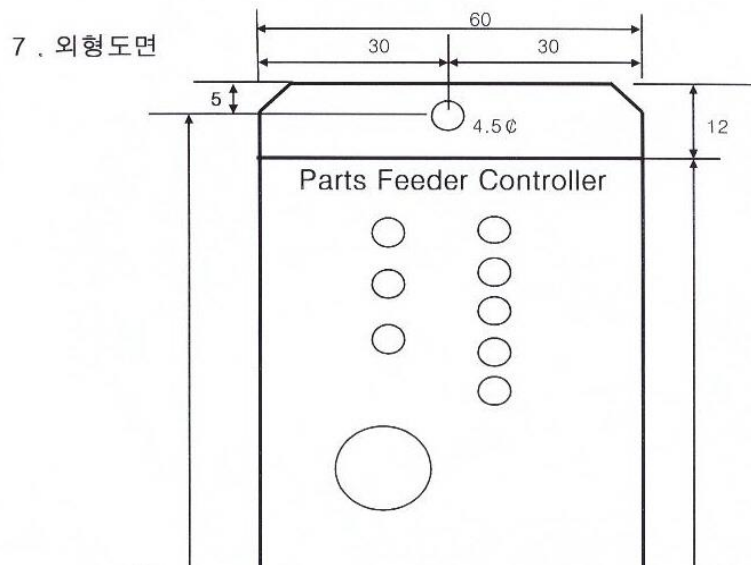
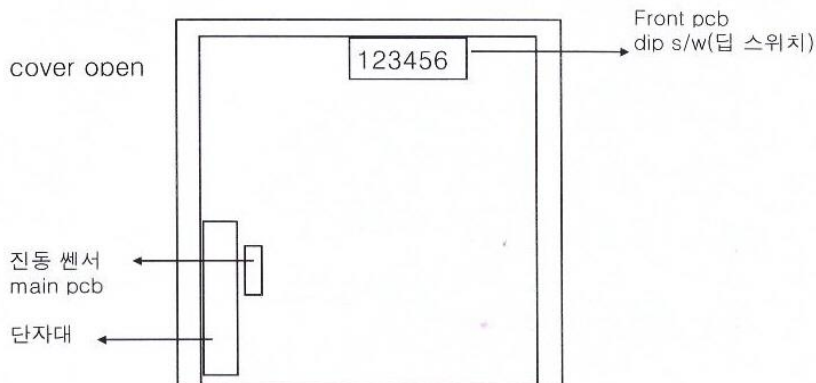
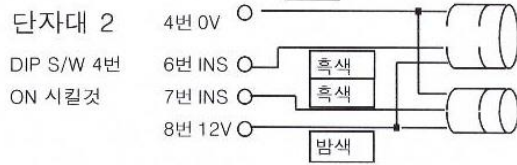
6, Dip S/W 6,번 ON시 정전압 동작(입력전압 변화시 출력전압 변화방지 회로)

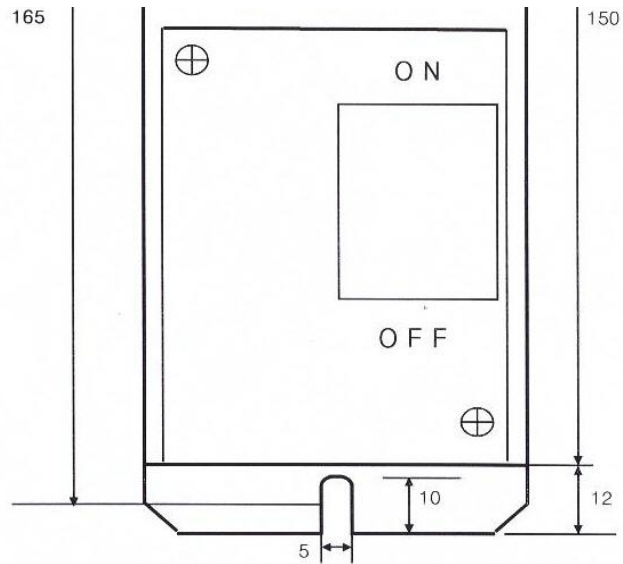
### 12) DC24V 운전 / 정지 제어방법

단자대 2 4번 O — 0V 24VDC 인가시 정지 / Dip S/W 2번ON시 운전  
5번 O — +24V

### 13) 2 센서 연결방법

정색 센서에 따라 WIRE 색상이 다를수 있음





다 세 다 전 자  
Dsd Electronics

tel : 032)234-2021/2  
fax : 032)234-2023





\_\_\_\_\_

✓  
✓  
✓  
✓  
✓



Blank rectangular area at the top left of the page.

---

Large vertical rectangular area on the left side of the page, possibly a margin or a large heading.



---





